



ÉPÍTÉSÜGYI
MINŐSÉGELLENŐRZŐ
INNOVÁCIÓS NKFT.

A MINŐSÉG MÉRHETŐ.



ÉPÍTÉSÜGYI
MINŐSÉGELLENŐRZŐ
INNOVÁCIÓS NKFT.

A MINŐSÉG MÉRHETŐ.

Nyiri Szabolcs
Műszaki igazgató

Az ÉMI általános építésügyi feladatai

IV. KATONAI HATÓSÁGI KONFERENCIA
2017. május 3-4.

Az ÉMI Nonprofit Kft. általános tevékenysége

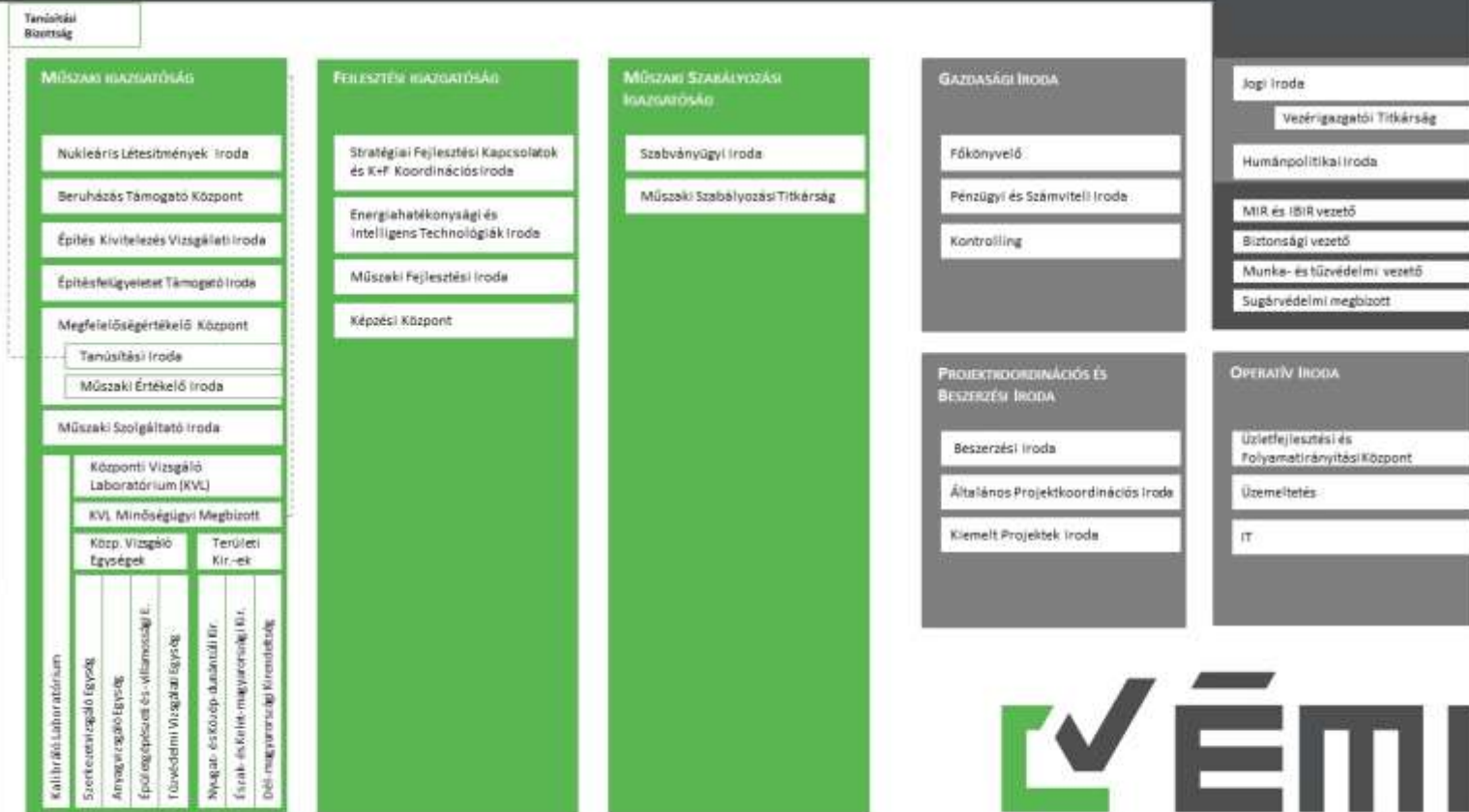
Magyarországon az ÉMI Nonprofit Kft. alapítása óta az építőipar és az építőanyag ipar minőségügyi szakintézménye tevékenységét 100%-os állami tulajdonú céggént végzi.

A teljes építőanyag- és építőiparra kiterjedően folytat vizsgálatokat, ellenőrzéseket, valamint szakértői, szaktanácsadói tevékenységet.

A Központi Laboratórium vizsgálólaboratóriumai az MSZ EN ISO/IEC 17025 szabvány szerint akkreditáltak és építési termékek vizsgálatára kijelölt/bejelentett laboratóriumok.

ÉMI Nonprofit Kft. széles körben végez olyan tevékenységet, amelyek segíti a Megbízóit a műszaki fejlesztési céljaik elérésében, növelik termékeik vagy tevékenységeik iránti bizalmat, illetve **döntések szakmai előkészítését adják.**

VEZÉRIGAZGATÓ



Az ÉMI Nonprofit Kft. általános tevékenysége

Az ÉMI Nonprofit Kft központja Szentendrén, a laboratóriumok többsége Budapesten, további kirendeltségei Debrecenben, Miskolcon, Győrben, Veszprémben és Pécsen találhatók.



Az ÉMI Nonprofit Kft. általános építésügyi feladatai

A feladatvégzés szerves része az alábbi műszeres laboratóriumi, illetve igény szerinti egyéb vizsgálatok elvégzése:

- ✓ az építési termékek fizikai, mechanikai, hidrotechnikai, hőtechnikai és tűzvédelmi vizsgálatai,
- ✓ beton és vasbeton termékek roncsolásos és roncsolásmentes vizsgálata,
- ✓ beton termékek vizsgálatai,
- ✓ falazóelemek vizsgálatai,
- ✓ égetett agyag és beton tetőcserép vizsgálatai,
- ✓ fagyállósági, időjárás-állósági vizsgálatok,
- ✓ betonacél termékek vizsgálata,
- ✓ faanyagok vizsgálata,
- ✓ burkolóanyagok vizsgálata,



Az ÉMI Nonprofit Kft. általános építésügyi feladatai

- ✓ kötő- és ragasztóanyagok vizsgálata,
- ✓ víz- és hőszigetelő anyagok vizsgálata,
- ✓ gépészeti berendezések, hő és füstelvezető rendszerek, elektromos áram előállító és vagy továbbító rendszerek vizsgálata,
- ✓ szárazépítési rendszer és elemeinek vizsgálata,
- ✓ helyszíni szemrevételezéses és műszeres vizsgálati ellenőrzés a kivitelezés megfelelőségére vonatkozó előírások szerint,
- ✓ az építési termékek és szerkezetek műszaki specifikációinak való megfelelőség ellenőrzése,
- ✓ az építmények hőtechnikai, energetikai és épületgépészeti megfelelőségének ellenőrzése,
- ✓ építési termékek teljesítménynyilatkozatának ellenőrzése,
- ✓ a betervezett és beépítésre került építési célú termékek egyenértékűségének szakértői értékelése.
- ✓ ...

Stratégiai fontosságú feladatunk – Tanúsítás, műszaki értékelés

Bejelentett (kijelölt) Akkreditált Szervezet

Bejelentett szervezet: az ÉMI az Európai Bizottságnál - 1415 számon – bejelentett vizsgáló és tanúsító szervezet a harmonizált műszaki terület tekintetében.

Kijelölt szervezet: az ÉMI az MKEH által 275/2013 (VII. 16.) Korm. rend. szerint az építési termékek teljesítmény állandóságának értékelésével és ellenőrzésével kapcsolatos feladatok ellátására 20-as számon kijelölt tanúsító és vizsgáló szervezet a nem harmonizált műszaki terület tekintetében.



Kijelölés területe:

35 TERMÉKKÖR – szinte a teljes építőipari termékpaletta lefedése a harmonizált szabványokkal nem érintett területen

Az ÉMI Nonprofit Kft. a 275/2013. (VII.16.) Kormányrendelet értelmében – mint műszaki értékelő szervezet – jogosult Nemzeti Műszaki Értékelések (NMÉ) kiadására a megfelelő szabványokkal, illetve ETA-val le nem fedett területen



Az ÉMI Nonprofit Kft feladatai nagyprojekteken

Feladatok elvégzése az 51/2016 korm. rendelet alapján.

Az új és felújításra kerülő épületek, illetve az **állami nagy projektek, kiemelt beruházások** helyszíni ellenőrzésével – különösen a Mintavételi és Megfelelőség-igazolási Terv **(MMT) megléte** esetén – a hatósággal együttműködve tovább **erősödik az építkezések szabályszerűségének** hatékony állami felügyeletét.



Műszaki Szabályozási feladatok

- ✓ Szakmai szervezetekkel kapcsolatfelvétel, az elkészült szakmai irányelvek összegyűjtése, szintetizálása
- ✓ Hiányzó szabvány és műszaki szabályozási területek kimutatása, új irányelvek készítése
- ✓ Állami kivitelezési beruházásokon kötelezően alkalmazandó szabvány és előírás lista kialakítása
- ✓ Részvétel az MSZT összes építőiparhoz kapcsolódó bizottságának munkájában, számos bizottságban vezetőként
- ✓ Az Építésügyi Műszaki Szabályozási Bizottság tevékenységéhez kapcsolódó tevékenység ellátása a **36/2016 MvM** Rendeletben az ÉMI-re kijelölt feladatok elvégzésével

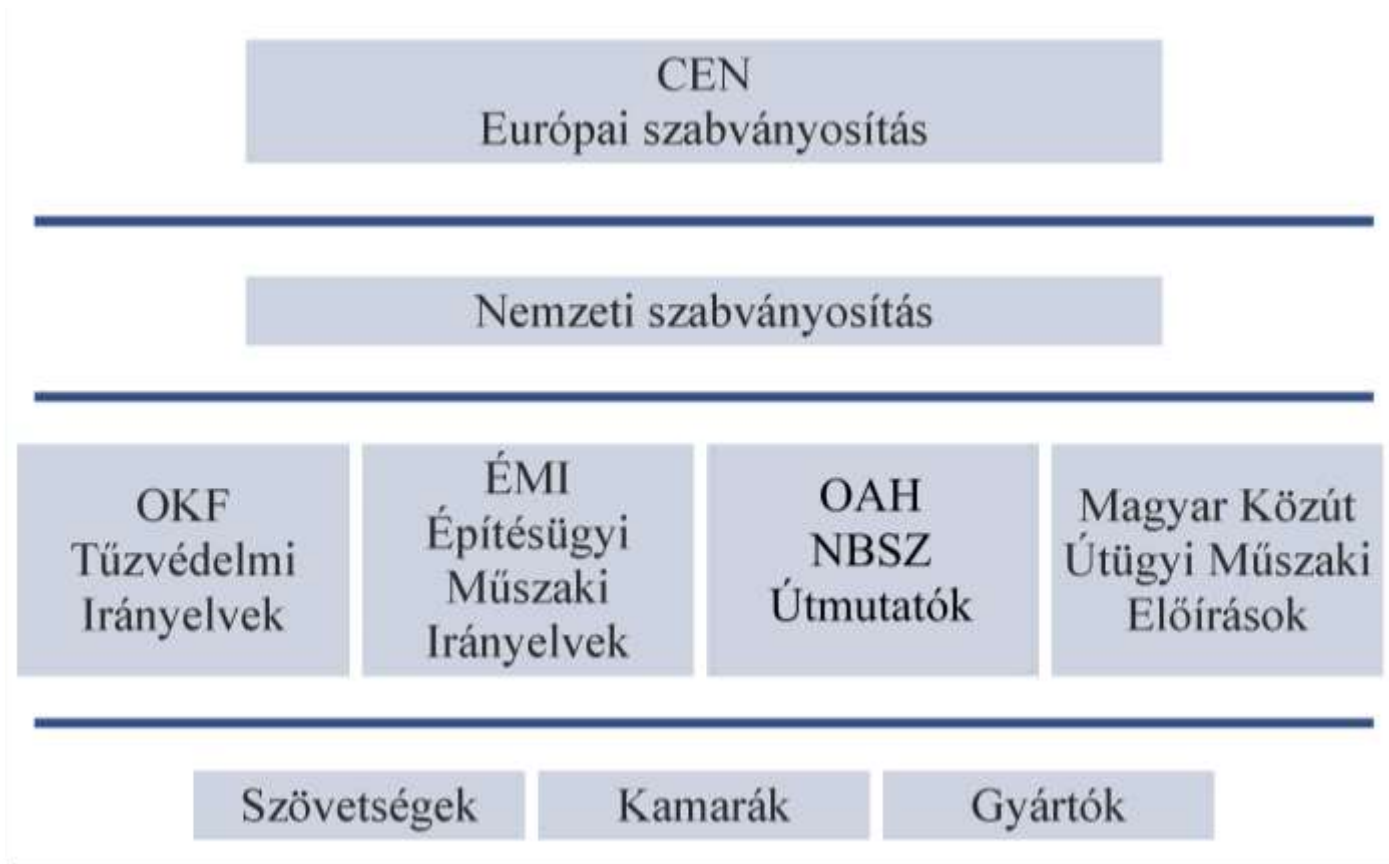


Műszaki Szabályozási feladatok

- ✓ Az Építésügyi Műszaki Szabályozási Bizottság tevékenységéhez kapcsolódó tevékenység ellátása a **36/2016 MvM** Rendeletben az ÉMI-re kijelölt feladatok elvégzésével
- ✓ 31 irányelv esetében előkészítettük a munkacsoportok tevékenységét
- ✓ A munkacsoportok szervezése folyamatban van

Építésügyi Műszaki Irányelv

Irányelvek az építésügyben



Az ÉMI Nonprofit Kft. tevékenysége az Építésfelügyelet szolgálatában

Az építésfelügyeleti tevékenységet a 312/2012. (XI.8.) Kormányrendelet 58.§ (7) A speciális vizsgálatok elvégzése érdekében az építésfelügyeleti hatóság az Étv. 53/A. § (3) bekezdésében meghatározott szakértő vagy minőség-ellenőrző szerv közreműködését is igénybe veheti.

Az ÉMI Nonprofit Kft feladata a termékjellemzők, illetve szerkezeti jellemzők **műszeres laboratóriumi** és **helyszíni vizsgálatainak elvégzése**. A helyszíni és laboratóriumi vizsgálatok eredményét az ÉMI jegyzőkönyvekben és szakvélemények formájában dokumentálja.



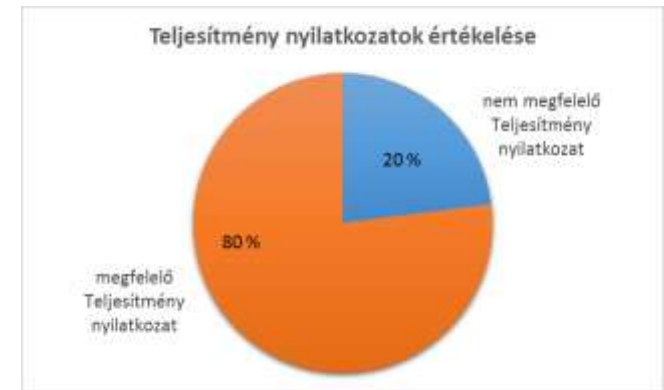
Az ÉMI Nonprofit Kft. tevékenysége az Építésfelügyelet szolgálatában

Hatékonyan tudjuk támogatni az alábbi **építésfelügyeleti** tevékenységeket:

- ✓ építésfelügyeleti hatósági intézkedések
- ✓ építésrendészeti eljárások
- ✓ jókarbantartási kötelezési eljárások
- ✓ építésfelügyeleti helyszíni szemlék
- ✓ az építési termékek, építési módszerek, szabványoknak és engedélyeknek megfelelnek-e
- ✓ roncsolásmentes diagnosztikai helyszíni vizsgálat a szerkezetek állapotának ellenőrzése
- ✓ beépítésre kerülő építési termékek teljesítménynyilatkozatai meglétének és azok valódiságának ellenőrzése



A 2015-16. évi építésfelügyeleti ellenőrzések során a szűrőpróba szerűen vizsgált termékek **8%-ánál** nem megfelelő eredményt kaptunk, a dokumentáció ellenőrzésekor **20%** volt a hibás dokumentum!



RENGETEG GARANCIÁLIS PROBLÉMA KELETKEZIK

→ JELENTŐS GAZDASÁGI KÁROKAT OKOZ!

ELLENŐRZÉSEINK SORÁN SZERZETT MINŐSÉGÜGYI TAPASZTALATAINK

- ☹️ Az építési projekteken a minőségbiztosítás szempontjából paradigmaváltás szükséges.
- ☹️ A minőségügyi kérdések kezelése egyáltalán nem egységes, inkább esetlegesnek mondható.
- ☹️ A magasépítésben még a legjobb projektvégrehajtó szervezetek esetében is adminisztratív hiányosságok tapasztalhatóak (állami és magán beruházóknál is).
- ☹️ Kisebb projekteken fundamentális hiányosságok láthatóak, a szereplők nem törődnek a dokumentálással és sok esetben a minőséggel sem. Számos jó nevű gyártó is hiányos dokumentációt készít. Jelentős szakmai információ és tudáshiány is tapasztalható.
- ☹️ Minnotech 2016 konferencia szakmai ajánlások

MINNOTECH 2016 KONFERENCIA SZAKMAI AJÁNLÁSOK

*„2. A hazai építőipar minőségügyi szempontból heterogén képet mutat, a színvonal szakáganként is eltérő. Számos esetben a minőségbiztosítás nem kap megfelelő hangsúlyt sem az előkészítésben sem a kivitelezési munkálatok során. A konferencia résztvevői javasolják **egységes, harmonizált**, a szakágak együttműködésére építő minőségbiztosítási szempontrendszer kidolgozását és széles körű alkalmazását.”*

„5. ...

Az állami építetési kontroll kiterjesztését javasoljuk a magasépítés, vízépítés, vasúti alépítmény, önkormányzati projektek esetében is.



A mobil laboratórium

A helyszíni ellenőrzési feladatok rugalmas, korszerű és gyors ellátására **mobil laboratóriumot** került beszerzésre. A mobil laboratóriumok, olyan eszközökkel felszerelt gépjárművek, amely roncsolásmentes vizsgálati eljárások helyszíni alkalmazását segítik elő.



A mobil laboratórium



Construma 2017.



A MOBIL LABOR MŰSZEREI

FÉM SABLONOK

Építástervezési mintavételkorlátozás, betonszállás helyszínen



MAGFŰRŐGÉP (FŰRÖKORONÁK, TARTÓZÉKOKKAL)

Helyszínen, építési munkálatokból származó mintavételkorlátozás



Beton tört minták

Helyszínen mintavételkorlátozott betoni magminták



DIGITÁLIS BETON TESZT KALAPÁCS

Működés mérés betonszilárdság meghatározására



ULTRAHANGOS SZILÁRDSÁG-VIZSGÁLÓ KÉSZÜLÉK

Betonszilárdságok vizsgálata



ANYAGNEDVESSÉG MÉRŐMŰSZER

Működés mérés vízszilárdság meghatározására. Szilárdság, nedvesség, párolgás, betonszilárdság tartalmi mérése



FELSZAKÍTÁSOS TAPADÁSMÉRŐ KÉSZÜLÉK

A tapadásmérő állomás. Különböző betonok tapadási szilárdságának mérésére helyszíneni körülmények között



BETON VASKERESŐ BERENDEZÉS

Vast beton szerkezetekben lévő betonozási hibák vizsgálatára szolgál



B&C MÉRŐESZKÖZ

Építési munkák, szerkezetek dinamikus terhelés helyszíneni mérésére szolgáló B&C meghatározására



SRT (SKID-RESISTANCE TESTER) INGA – CSÚSZÁSI ELLENÁLLÁS ÉS SÚRLÓDÁS TESZTELŐ

Helyszíneni körülmények között mérésére szolgáló és laboratóriumi használható



RÖGZÍTETT, ÁLLANDÓ ELEM

- aggregátor
- alumínium létra
- mintavevő lapát
- vízmentés 3m
- molnárkocsi

MOBIL LABOR BEMUTATÓ SZERDA, CSÜTÖRTÖK, PÉNTEK - 12:30 ÓRÁTÓL

SZOMBAT, VASÁRNAP - 13:00 ÓRÁTÓL

Egy tanulságos példa a közelmúltból...



EMILI – ÉMI LAKOSSÁGI INFORMÁCIÓS PORTÁL



WWW.EMI.HU



KÖSZÖNJÜK MEGTISZTELŐ FIGYELMÜKET!

Nyiri Szabolcs
Műszaki igazgató
