



**n é b i h**

Termőföldről az asztalig

# A talajvédelem célja

**Menyhért Ferenc**

Nemzeti Élelmiszerlánc-biztonsági Hivatal

Talajvédelmi Hatósági Osztály

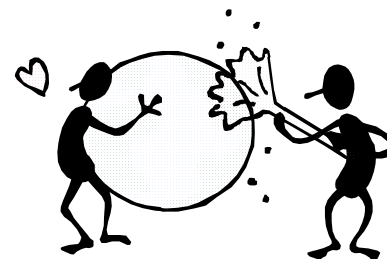
2012. 05. 08.



# Termőföld minőségvédelme, talajvédelem

A termőföld védelméről szóló 2007. évi CXXIX. törvény  
(Tfvt.)

A Tfvt. 2. § i) pontja alapján a *talajvédelem* a termőföld termékenységének és minőségének megóvása, javítása, fizikai, kémiai és biológiai romlásának megelőzése.



# Egy kis kitérő az erdőbe...

2009. évi XXXVII. törvény az erdőről, az erdő  
védelméről és az erdőgazdálkodásról  
(Evt.)



- Evt. 62-63. § Az erdő talajának védelme
- Evt. 77-83. § Az erdő igénybevétele
  - kizárólag a közérdekkel összhangban történhet
  - erdővédelmi járulékot kell fizetni
  - csereerdősítés

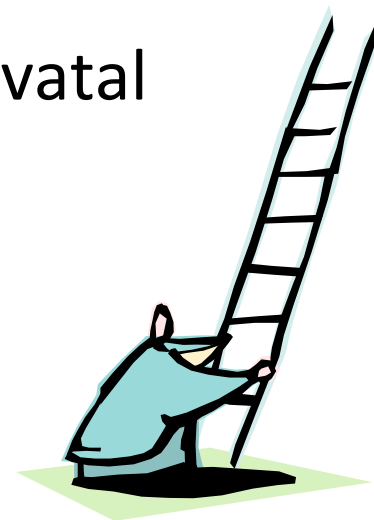
# Talajvédelmi hatóság

- **Első fokon:**

- A megyei kormányhivatalok növény- és talajvédelmi igazgatóságai (erdő esetén az erdészeti igazgatóságok!)

- **Másodfokon:**

- Nemzeti Élelmiszerlánc-biztonsági Hivatal  
[www.nebih.gov.hu](http://www.nebih.gov.hu)

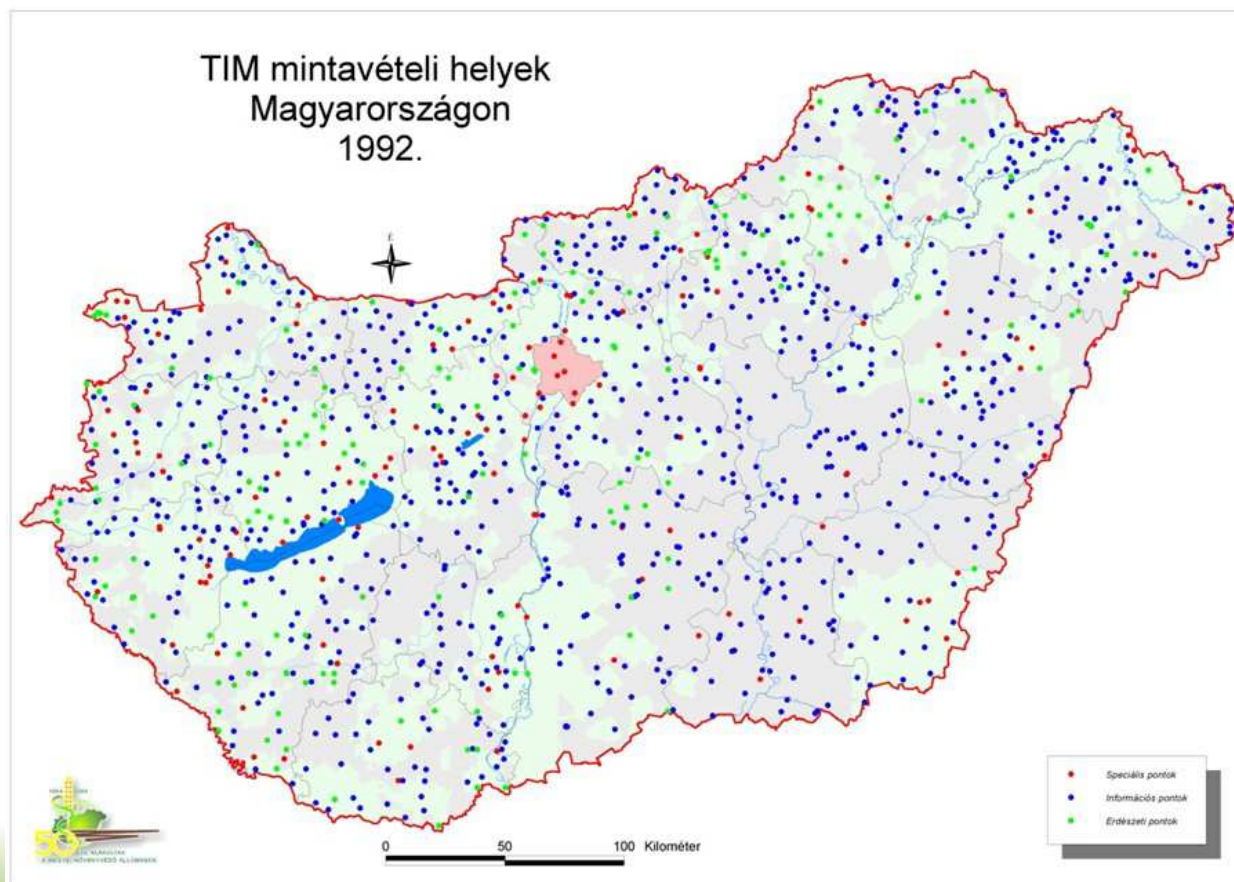




n é b i h  
Termőföldtől az asztalig

# A talajvédelmi hatóság feladatai

- Működteti a talajvédelmi hatósági és a talajtani adatbázist (TIM)

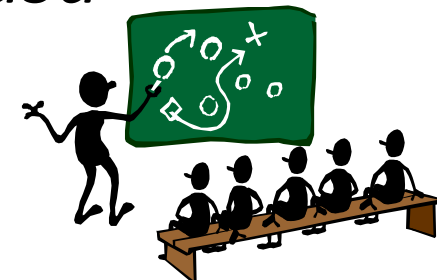




n é b i h  
Termőföldtől az asztalig

# A talajvédelmi hatóság feladatai

- Országos *jogi, gazdasági és műszaki szabályozó*, illetve *ösztönző* rendszer kialakítása
- *Környezetkímélő* és a termőföld minőségromlását *megelőző*, minőségét *javító* technológiák kidolgozása
- A földhasználók és beruházók rendszeres *szakmai információkkal való ellátása*





n é b i h  
Termőföldtől az asztalig

# A talajvédelmi hatóság feladatai

- Engedélyezés
- *Szakhatóságként* való részvétel a termőföldet érintő beruházások engedélyezésében
- Hatósági ellenőrzés
- Hatósági bizonyítvány kiadása, hatósági nyilvántartás vezetése
- Szankcionálás
- Talajvédelmi járulék kiszabása





Tfvt.



# A földhasználó kötelezettségei

- *Talajvédő gazdálkodást* kell folytatni, többek között
  - a talaj szervesanyag-tartalmának megőrzésével,
  - a termesztett növény igényének figyelembe vételével,
  - a talajművelés megválasztásával.
- Meg kell akadályoznia a *víz- és szélroziót*.





Tfvt.



# A földhasználó kötelezettségei

- Meg kell akadályoznia a *káros vízbőség vagy belvíz* kialakulását.



Tfvt.

# A földhasználó kötelezettségei

- Meg kell *óvnia* a termőföldet a minőségét rontó *talajidegen anyagoktól*.





Tfvt.

## A beruházó kötelezettségei

- A tervezés, a kivitelezés és az üzemeltetés során biztosítani kell, hogy érintett és a környező termőföldön
  - a talajvédő *gazdálkodás feltételei ne romoljanak,*
  - a környezeti hatások a termőföld *minőségében kárt ne okozzanak.*
- A *humuszos termőréteg mentése és hasznosítása.*



Tfvt.

## A beruházó kötelezettségei

- A kiviteli *terveknek tartalmaznia kell* a humuszos termőréteg:
  - letermelésével,
  - megmentésével,
  - hasznosításával, továbbá
  - a terület helyreállításávalkapcsolatos munkálatokat.



Tfvt.

## A beruházó kötelezettségei

- A mentett humuszos *termőréteg teljes mennyiségét az igénybe vett földrészleteken kell felhasználni.*



- A mentett humuszos termőréteg mennyiségéről és felhasználásáról *nyilvántartást kell vezetni*, a dokumentumokat 5 évig meg kell őrizni.



Tfvt.

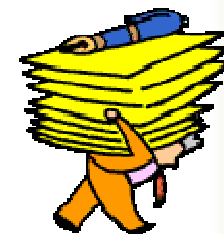
## Egyéb kötelezettségek

- *Termőföldön hulladékot lerakni, tárolni tilos.*
- A termőföld minőségét veszélyeztető tevékenységet és eseményt a talajvédelmi hatóság részére haladéktalanul be kell jelenteni.
- A termőföldön bármely tevékenység csak úgy folytatható, hogy az, vagy annak hatása az érintett és a környező termőföld minőségében, továbbá a vizekben kárt ne okozzon.



# A talajvédelmi hatóság szakhatóságként működik közre:

- bányafelügyeleti,
- *építésügyi*,
- közlekedési hatósági,
- légiközlekedési hatósági,
- ingatlanügyi hatósági,
- vízügyi hatósági,
- környezetvédelmi hatósági,
- természetvédelmi hatósági,
- hírközlési hatósági,
- erdészeti hatósági,
- kulturális örökségvédelmi hatósági,
- telepítési hatósági,
- területfejlesztési és területrendezési hatósági eljárásokban.







# Talajvédelmi hatósági közreműködés a katonai építésügyi hatósági eljárásokban

A sajátos építményszabványok körébe tartozó  
honvédelmi és katonai célú építményekre  
vonatkozó építésügyi hatósági engedélyezési  
eljárások szabályairól szóló 40/2002. (III. 21).

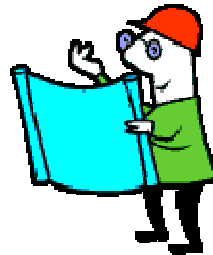
Korm. rendelet 1. melléklet 9. b) pont:

- *építési,*
- *fennmaradási és*
- *telekalakítási eljárások*



# A beruházás

- *Alapja:*
  - Kiviteli terv
  - Talajvédelmi terv
- A talajvédelmi tervek tartalmi formai követelményeit a talajvédelmi terv készítésének részletes szabályairól szóló *90/2008. (VII. 18.) FVM rendelet* szabályozza.
- *Ki készíthet* talajvédelmi tervet?
  - **Talajvédelmi szakértő** (181/2009. (XII. 30.) FVM rendeletben foglaltak alapján)
  - **Tervező** (kizárólag humuszgazdálkodási tervet)





n é b i h  
Termőföldtől az asztalig

# Mihez kell talajvédelmi terv?

- humuszos termőrétteg mentéséhez,
- humuszgazdálkodáshoz,
- mezőgazdasági célú hasznosítást lehetővé tevő rekultivációhoz, újrahasznosításhoz,
- talajjavításhoz,
- mezőgazdasági célú tereprendezéshez,
- ültetvények telepítéséhez,
- öntözéshez,
- mezőgazdasági területek vízrendezéséhez
- erózió elleni műszaki talajvédelmi beavatkozások megvalósításához
- hígtrágya termőföldön történő felhasználásához,
- szennyvíz, szennyvíziszap, szennyvíziszap-komposzt mezőgazdasági felhasználásához,
- mezőgazdasági és nem mezőgazdasági eredetű nem veszélyes hulladék termőföldön történő felhasználásához.



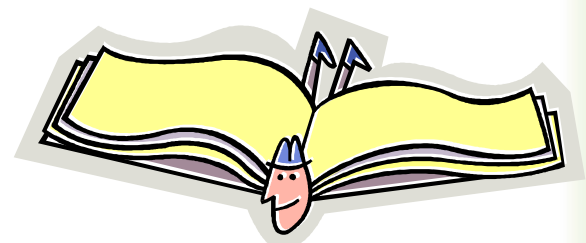
# Mikor kell humuszmentési tervet készíteni?

- 400 m<sup>2</sup>-nél nagyobb területigényű *beruházás* esetén
- 1000 m<sup>2</sup>-nél nagyobb területigényű, *beruházásnak nem minősülő*, de a talajfelszín - külön jogszabály szerinti engedélyhez nem kötött - megbontásával járó tevékenység esetén



# Mit tartalmaz a humuszmentési terv?

- a talaj teljes humuszos rétegének vastagságát,
- a mentésre érdemes humuszos rétegvastagságokat,
- a mentendő humusz minőségi jellemzését,
- a mentendő humusz mennyiségére vonatkozó javaslatot,
- a letermelendő humusz mentési és felhasználási módjának meghatározását.



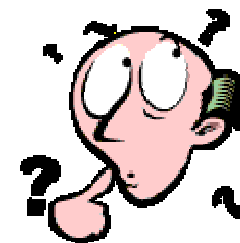
# Mit tartalmaz a humuszgazdálkodási terv?

- a tervezett földmunkákkal érintett terület pontos kimutatását ( $m^2$ ),
- a műszaki szükségességből letermelendő humusz mennyiségét ( $m^3$ ),
- a mentett humusz ideiglenes tárolási területnagyságát és a tárolás módját,
- a mentett humusz hasznosítási módját (területnagyság, terítési vastagság, hasznosított mennyiség),
- a helyben nem hasznosítható, átruházásra kerülő humusz mennyiségét ( $m^3$ ).



# Mikor kell a humuszt menteni?

- *minden esetben, ha*
  - mélysége legalább 20 cm,
  - humusztartalma nagyobb, mint 1,0%,
  - talajidegen és szennyező anyagot nem tartalmaz,
  - kémhatása nem szélsőséges, azaz a vizes szuszpenzióban mért pH értéke 5,0 és 8,7 közötti, valamint
  - a talaj, vízben oldható sótartalma 0,15%-nál kisebb;
- *feltételesen, ha*
  - humusztartalma <1,0%,
  - szénsavas mésztartalma magasabb 20%-nál,
  - a környező, kedvezőtlenebb adottságú területek talajának kedvezőtlen tulajdonságai mérsékelhetők,
  - bányászattal vagy egyéb módon roncsolt talajok rekultivációja során kielégítő minőségű humuszos termőréteg a szükséges mennyiségben nem áll rendelkezésre.







n é b i h  
Termőföldtől az asztalig

## A mentett humusz felhasználható:

- *elsősorban a beruházás területén* (parkosítás, és vagy a terület helyreállítása céljából),
- arra alkalmas mezőgazdasági területen,
- tereprendezéshez, annak humuszos termőrétegeként,
- felhasználás rekultivációra (hulladéklerakók, meddő, felhagyott bányák, stb. területén), mint felszíni humuszos termőréteg.



# Mikor kell talajvédelmi járulékot fizetni?

- Ha a beruházás megvalósítása során keletkezett mentett humuszos termőréteg teljes mennyiségét a *beruházással érintett területen nem használják fel.*
- Ha a fenti eseten kívül humuszos termőréteget távolítanak el.



A járulékot a talajvédelmi hatóság **külön határozatban** szabja ki.



- **Mértéke** humusztartalomtól függ ( $150\text{--}250 \text{ Ft/m}^3$ ), illetve engedély nélküli tevékenység esetén  $100\,000 \text{ Ft/ha}$ .



**n é b i h**

Termőföldről az asztalig

**Erőt, egészséget, további jó munkát és  
sikeres együttműködést!**