

# **2010. évi földcsuszamlások, idei aktualitások**

**Oszvald Tamás**

**geológus**

**főosztályvezető-helyettes**

**Magyar Bányászati és Földtani Hivatal**

**Földtani Hatósági Osztály**



Nagymaros, 2011.



**OSZVALD T.: Földtani veszélyforrások - aktuális problémák**



Év	Vis maior bejelentések száma	Vis maior esetek száma	Földcsuszamlások száma
2005	100	118	12
2006	111	134	19
2007	63	85	7
2008	75	106	5
2009	101	121	4
2010	515	640	128
2011	90	116	35

Csak, hogy érezzék az arányokat









## **A MBFH háttérintézményeiben – MÁFI és ELGI – folyó kutatások:**

- *Országos Digitális Felszínmozgásos Kataszter feltöltése*
- A felszínmozgással érintett területek felülvizsgálata. Módszertani kutatás és fejlesztés
- Fejér megye teljes körű földtani veszélyforrás térképének elkészítése
- SEVESO II besorolású ipari létesítmények és egyéb nagyberuházások felülvizsgálatához kapcsolódó földtani-vízföldtani érzékenységi vizsgálatok alapelvei
- Egyes - mélyművelés-technológiai eredetű – földalatti bányatérsegek, geofizikai azonosíthatóságára irányuló technológiák és az alkalmazható geofizikai módszerek vizsgálata
- Magyarországi bányászati és ércfeldolgozási zagytározók földtani felmérése, környezeti hatásainak vizsgálata

***Országos Digitális Felszínmozgásos Kataszter*** tartalmazza:

- Település szintű lekérdezési lehetőség az ismert, leírt veszélyforrásokról település közigazgatási határ pontossággal – 2012. II. félév
- Területhatáros lekérdezés szintjén az egyes bekövetkezett káreseményekre – Fejér megyére és további két mintaterületre - idén

A veszélyességi kategóriába sorolás csak a pince-, partfal és földcsuszamlással érintett települések körére van kidolgozva mely a vis maior pályázatok szempontrendszerének megfelelően lett kialakítva. A jogszabály természeténél fogva csak a bekövetkezett eseményekkel foglalkozik, és csak arra a helyszínre vonatkozik.

Másrészt vizsgálja, hogy az adott földtani veszélyforrás mit veszélyeztet.

Szemponthoz lehet (a teljesség igénye nélkül):

- Külterület

  - hasznosítás nélküli külterület

  - külterületi infrastruktúrát érintő

- Belterület

  - pontszerű (pl.: pince)

  - egyéni, kisközösségi terület

  - alapellátást biztosító intézmény, infrastruktúra

  - település jelentős területét érintő veszélyeztetettség









Földrengés utáni tágulós repedés – Új-Zéland, 1968

*OSZVALD T.: Földtani veszélyforrások - aktuális problémák*





***Balatonfűzfő, 1914. 05. 11.***

***OSZVALD T.: Földtani veszélyforrások***



**Dunaszentmiklós**

**2010. 05. 20.**

**2010. 07. 04**



**OSZVALD T.: Földtani veszélyforrások - aktuális problémák**





**Dunaszentmiklós**

**2010. 05. 20.**



**2010. 07. 04.**

**OSZVALD T.: Földtani veszélyforrások - aktuális problémák**



Dunaszentmiklós, 2012. április



**OSZVALD T.: Földtani veszélyforrások - aktuális problémák**





**Dunaszekcső, 2008. 02. 15. illetve 2012.04.13.**

**OSZVALD T.: Földtani veszélyforrások - aktuális problémák**



Dunaszekcső

2012. 04. 13.



**OSZVALD T.: Földtani veszélyforrások - aktuális problémák**

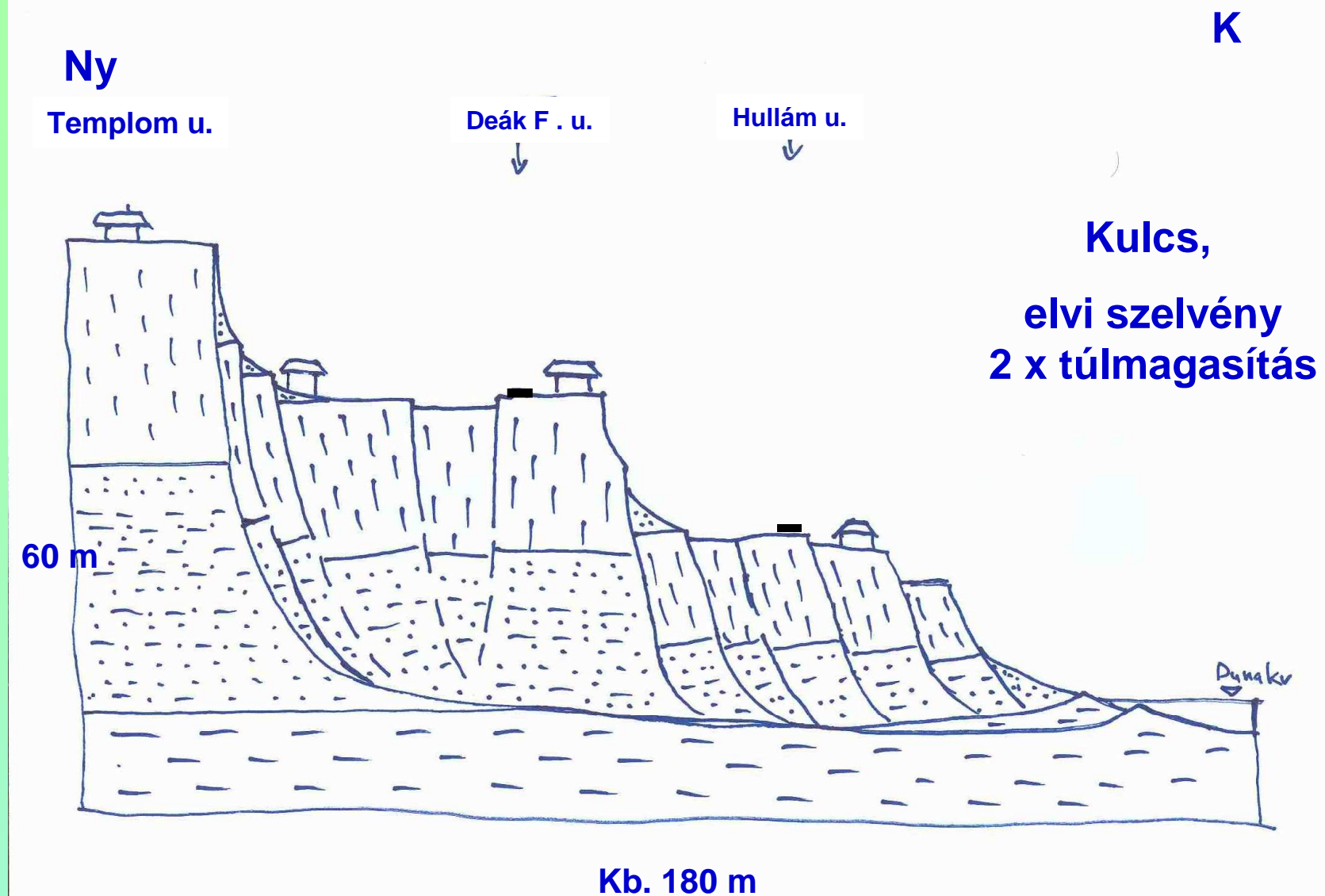


Dunaszekcső

2012. 04. 13.



**OSZVALD T.: Földtani veszélyforrások - aktuális problémák**







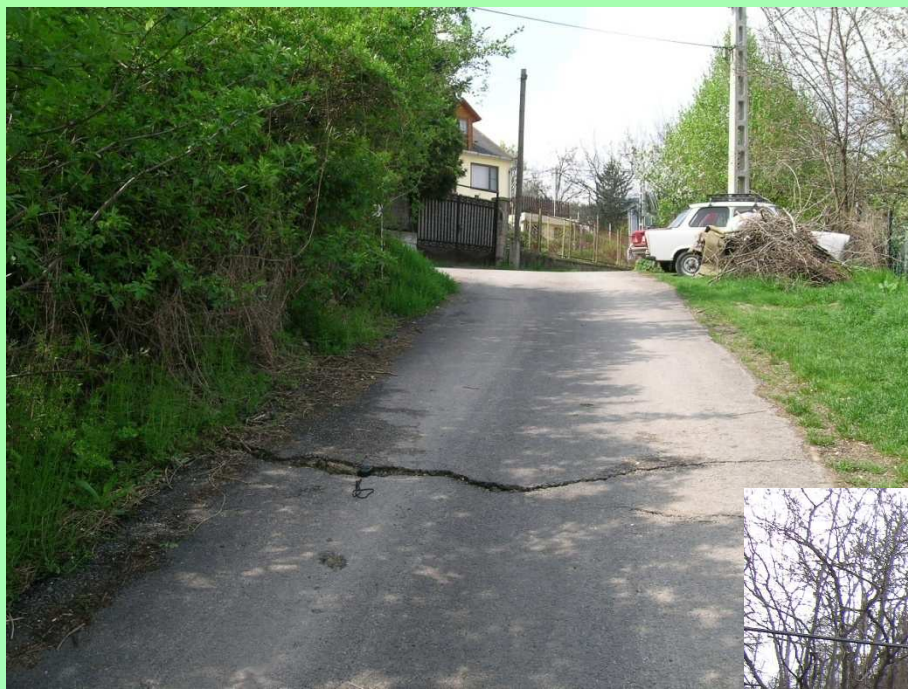




## **Kulcs, Hullám utca**

**OSZVALD T.: Földtani veszélyforrások - aktuális problémák**





**2006. április 21.**

**2011. január 19.**

***Kulcs, Hullám utca***



**OSZVALD T.: Földtani veszélyforrások - aktuális problémák**





**2006. április 21.**

**Kulcs, Hullám utca**

**OSZVALD T.: Földtani veszélyforrások - aktuális problémák**



**2011. február 17.**





**2006. április 21.**

**2011. február 17.**



**Kulcs, Deák F. utca**

**OSZVALD T.: Földtani veszélyforrások - aktuális problémák**





**2006. április 21.**

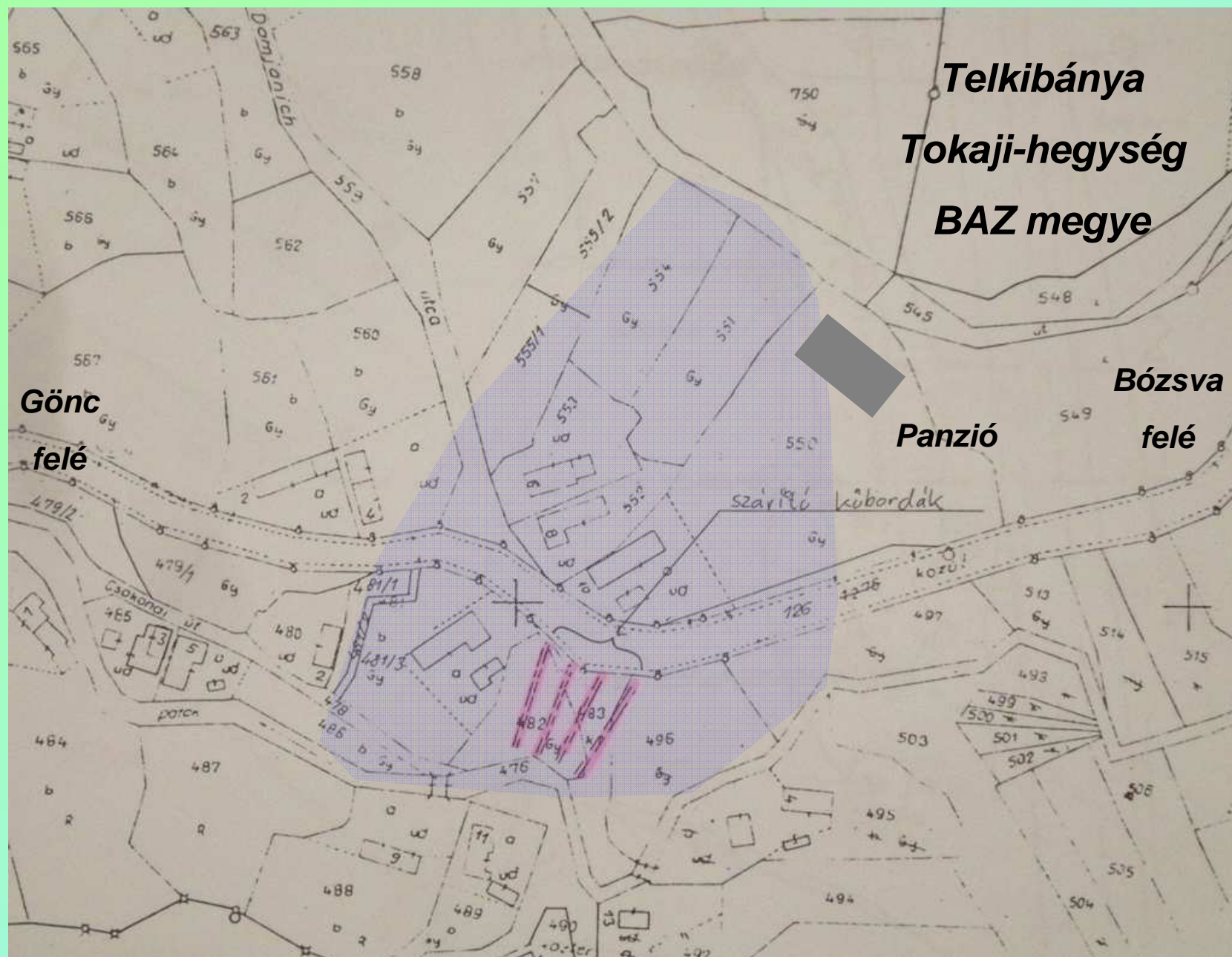


**2011. február 17.**

**Kulcs, Deák F. u.**

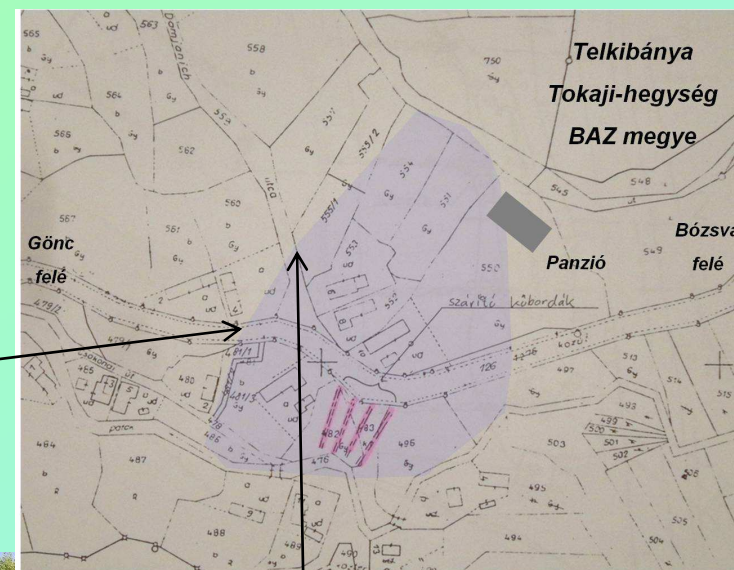






**OSZVALD T.: Földtani veszélyforrások - aktuális problémák**





**Telkibánya**  
**Tokaji-hegység**  
**BAZ megye**  
**2010. 06. 23.**





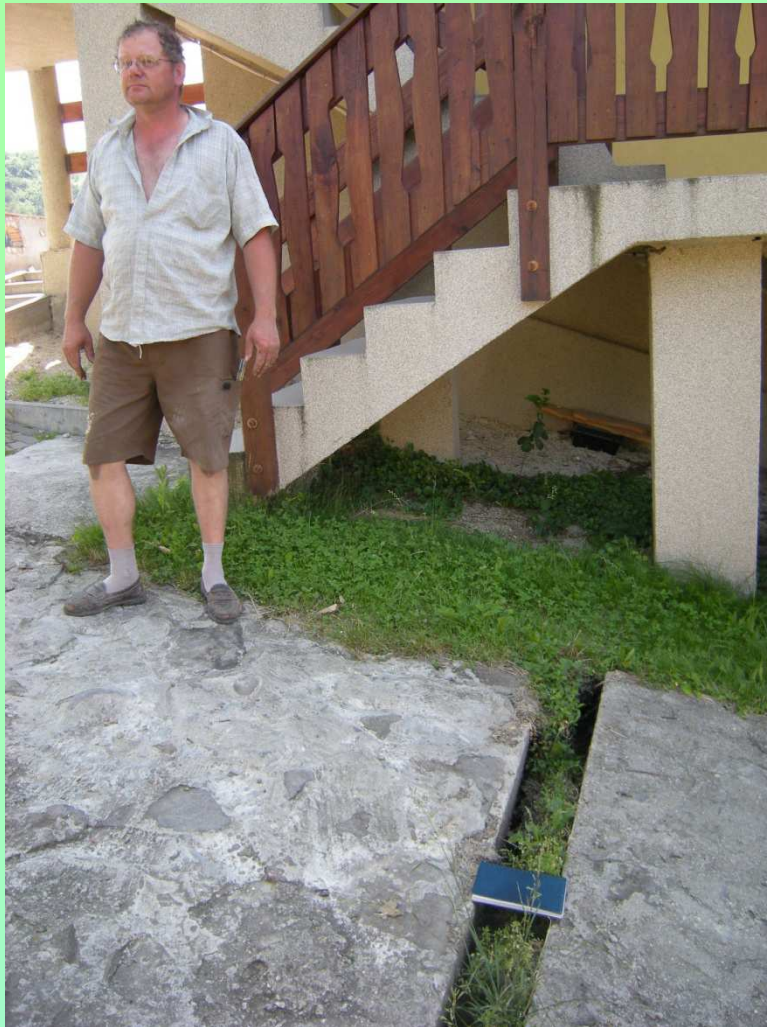
**2010. 06. 23.**



**2010. 10. 07.**

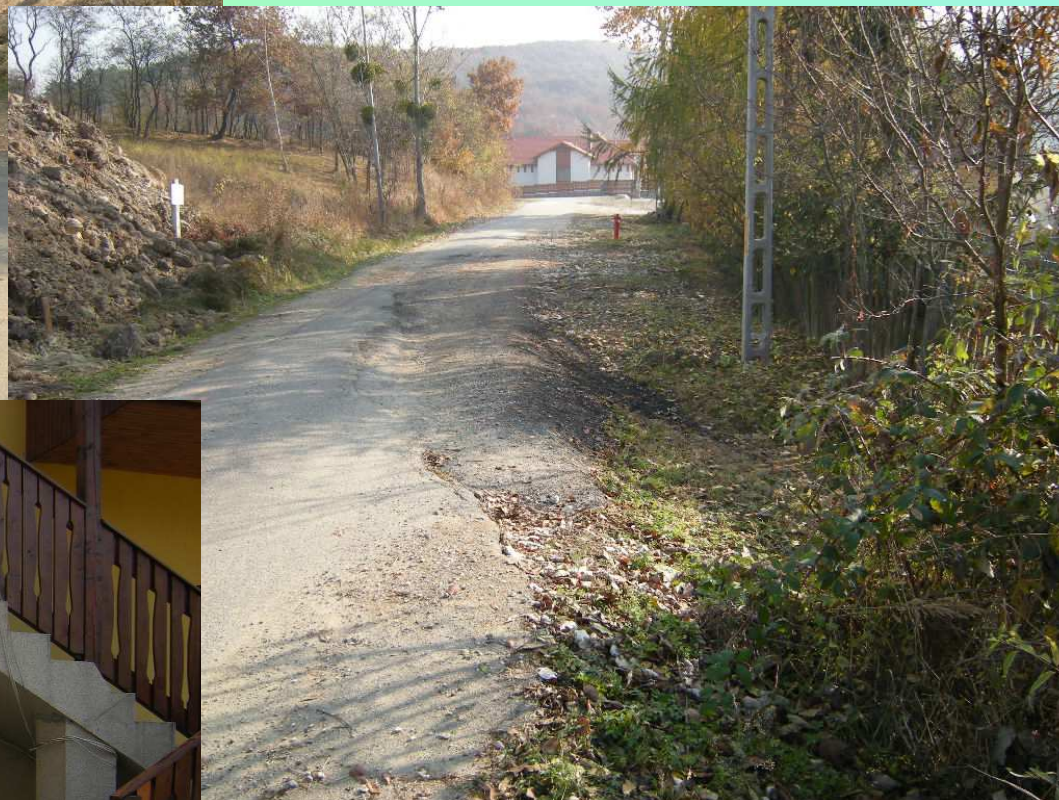
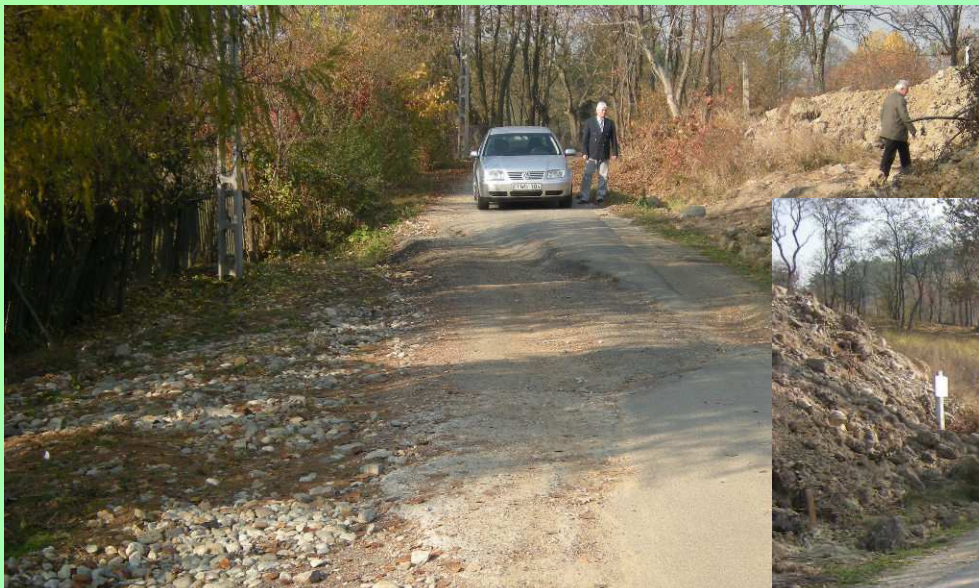
**OSZVALD T.: Földtani veszélyforrások - aktuális problémák**





**OSZVALD T.: Földtani veszélyforrások - aktuális problémák**





**2011. 11. 07.**

**OSZVALD T.: Földtani veszélyforrások - aktuális problémák**





**OSZVALD T.: Földtani veszélyforrások - aktuális problémák**



Százhalombatta, Turul utca, 2010.



*OSZVALD T.: Földtani veszélyforrások - aktuális problémák*