



A munkaügy és munkavédelem állami irányítása a jogszabályi és szervezeti változások tükrében

Előadó:

dr. Bakos József

Főigazgató-helyettes
Nemzeti Munkaügyi Hivatal
Munkavédelmi és Munkaügyi Igazgatóság



A Nemzeti Munkaügyi Hivatal Munkavédelmi és Munkaügyi Igazgatóság története

- A szocializmus idején az érdekképviselői szervezetek látták el az állami hatósági feladatokat
- 1984 - OMvF létrejött – elvi fordulat
- 1987 - OMvF munkaügyi ellenőrzési feladatokat is kapott
- 1989 után a munkavédelmi, illetőleg munkaügyi felügyeletért felelős hatóság a munkaügyi igazgatás részévé vált
- 1992. évi XXII. törvény a Munka törvénykönyvéről
- 1993. évi CXII. törvény a munkavédelemről - a munkavédelmi szabályozás legmagasabb szintű jogszabálya
- 1996. évi LXXV. törvény a munkaügyi ellenőrzésről

A Nemzeti Munkaügyi Hivatal Munkavédelmi és Munkaügyi Igazgatóság története

- 2000 - a Munkaügyi Központtól való leválás
- 2006 - regionális felügyelőségek (7 régió)
- 2007 - egységes munkavédelmi hatóság (az ÁNTSZ-től a munkaegészségügyi hatósági-közigazgatási feladatok átvétele), Országos Munkahigiénés és Foglalkozás-egészségügyi Intézet (OMFI) az OMMF szervezeti részévé válik
- 2011 - a megyei (fővárosi) kormányhivatalok részei a munkavédelmi és munkaügyi szakigazgatási szervek, megyei (fővárosi) illetékesség
- 2012 - Nemzeti Munkaügyi Hivatal (NMH) megalakulása

A Nemzeti Munkaügyi Hivatal Munkavédelmi és Munkaügyi Igazgatóság története

A Nemzeti Munkaügyi Hivatal megalakulása

- **OMFI beolvadása: 2011. december 1.**

250/2011. (XII. 1.) Korm. Rendelet a munkahigiénés és foglalkozás-egészségügyi feladatok ellátásával összefüggő kormányrendeletek módosításáról

- **Létszámcsökkentés végrehajtása: OMMF-nél 36%**

1413/2011. (XII. 1.) Korm. Határozat a foglalkoztatáspolitikai szervezetrendszer átalakításáról

- **Nemzeti Munkaügyi Hivatal létrejött: 2012. január 1.**

A Foglalkoztatási Hivatal bázisán, annak névmódosulásával jött létre az Országos Munkavédelmi és Munkaügyi Főfelügyelőség és a Nemzeti Szakképzési és Felnőttképzési Intézet beolvadásával /a Munkavédelmi és Munkaügyi Igazgatóság önálló feladat és hatáskörrel rendelkezik/

Szervezeti integráció

2010. évi XLIII. törvény a központi államigazgatási szervekről, valamint a Kormány tagjai és az államtitkárok jogállásáról (Ksztv.)

Az OMMF Központi hivatal (feladata: szakmai irányítás)

288/2010. (XII. 21.) Korm. rendelet a fővárosi és megyei kormányhivatalokról

A fővárosi és megyei kormányhivatal szervezeti egységeként működő ágazati szakigazgatási szervek (a továbbiakban: szakigazgatási szerv): a munkavédelmi és munkaügyi szakigazgatási szerv a munkaügyi ellenőrzési és a munkavédelmi feladatok ellátására

314/2010. (XII. 27.) Korm. rendelet az Országos Munkavédelmi és Munkaügyi Főfelügyelőségről, valamint a munkavédelmi és munkaügyi hatóságok kijelöléséről (hatályon kívül helyezve 2012. 01. 01. napjával)

A fővárosi és megyei kormányhivatalok munkavédelmi és munkaügyi szakigazgatási szervének munkaügyi, ill. munkavédelmi felügyelőségét jelöli ki **munkaügyi, ill. munkavédelmi hatóságként**

323/2011. (XII. 28.) Korm. rendelet a Nemzeti Munkaügyi Hivatalról és a szakmai irányítása alá tartozó szakigazgatási szervek feladat és hatásköréről
Nemzeti Munkaügyi Hivatal (NMH) megalakulása - egységes központi hivatal

2010. évi XLIII. törvény a központi államigazgatási szervekről, valamint a Kormány tagjai és az államtitkárok jogállásáról

Kormányhivatalok és központi hivatalok

70. § (1) A **kormányhivatal** törvény által létrehozott, a Kormány irányítása alatt működő központi államigazgatási szerv.

72. § (1) A **központi hivatal** kormányrendelet által létrehozott, miniszter irányítása alatt működő központi államigazgatási szerv.

288/2010. Korm. rendelet a fővárosi és megyei kormányhivatalokról

Szakigazgatási szervek

2. § (1) A fővárosi és megyei kormányhivatal szervezeti egységeként működő ágazati szakigazgatási szervek (a továbbiakban: szakigazgatási szerv):

...

12. a munkavédelmi és munkaügyi szakigazgatási szerv a munkaügyi ellenőrzési és a munkavédelmi feladatok ellátására.

...

288/2010. Korm. rendelet a fővárosi és megyei kormányhivatalokról

A fővárosi és megyei kormányhivatal szakmai irányítása

6. § (5) A szakmai irányító szerv vezetője [...] a tervezett szakszerűségi és törvényességi ellenőrzésről szóló tájékoztatót a közigazgatás-szervezésért felelős miniszter útján juttatja el a fővárosi, megyei kormányhivataloknak.

6. § (6) A szakmai irányító szerv vezetője gondoskodik a szakmai irányítása alá tartozó szakigazgatási szervek által végzett ellenőrzések összehangolásáról.

A fővárosi és megyei kormányhivatal ellenőrzése

7. § (5) A szakigazgatási szervekre is kiterjedő ellenőrzést a közigazgatás-szervezésért felelős miniszter a szakmai irányító szerv vezetője közreműködésével látja el.

7. § (6) A közigazgatás-szervezésért felelős miniszter a Nemzeti Államigazgatási Központ közreműködésével gondoskodik a fővárosi és megyei kormányhivatal feletti ellenőrzések összehangolásáról.

323/2011. Korm. rendelet a Nemzeti Munkaügyi Hivatalról és a szakmai irányítása alá tartozó szakigazgatási szervek feladat és hatásköréről

A Nemzeti Munkaügyi Hivatal

- ▶ foglalkoztatáspolitikai,
- ▶ munkavédelmi,
- ▶ munkaügyi,
- ▶ szak- és felnőttképzési

feladatokat ellátó központi hivatal

323/2011. Korm. rendelet a Nemzeti Munkaügyi Hivatalról és a szakmai irányítása alá tartozó szakigazgatási szervek feladat és hatásköréről

A Hivatal foglalkoztatáspolitikai feladatkörében

- ▶ irányítja a munkaügyi központok és kirendeltségek szakmai tevékenységét
- ▶ külföldi munkavállalással kapcsolatban tanácsadást végez
- ▶ koordinálja a központi munkaerő-piaci programok végrehajtását
- ▶ szervezi, bonyolítja és koordinálja az EU pénzügyi alapjaiból támogatott foglalkoztatási és képzési programokat
- ▶ irányítja az NFSZ keretében működtetett szolgáltatások fejlesztését

323/2011. Korm. rendelet a Nemzeti Munkaügyi Hivatalról és a szakmai irányítása alá tartozó szakigazgatási szervek feladat és hatásköréről

A Hivatal foglalkoztatáspolitikai feladatkörében

Adatokat gyűjt és elemez

- ▶ a munkabérek és keresetek alakulására vonatkozóan
- ▶ a magánközvetítők és -közvetítők éves tevékenységéről
- ▶ a külföldiek engedély-, illetve bejelentés-köteles magyarországi foglalkoztatásáról

A munkavédelmi és munkaügyi igazgatóság általános feladatai

- a szakmai szervezeti egységeken keresztül a főigazgató-helyettes ellátja a munkavédelmi és munkaügyi felügyelőségek szakmai irányítását
- a felügyelőségek munkáját módszertani útmutatók, szakmai ajánlások és tájékoztató anyagok kiadásával, konzultációk tartásával támogatja
- a felügyelőségek szakmai munkáját értékeli
- felügyelők képzését, továbbképzését, továbbá az újonnan belépő felügyelők vizsgáztatását megszervezi
- a felügyelőségek korrupcióellenes stratégiájának kidolgozásával kapcsolatos feladatokat ellátja
- elemzi és értékeli az igazgatósághoz és a felügyelőségekhez érkező panaszokat
- ellenőrzési irányelvet ad ki (Nemzetgazdasági Közlöny)
- működteti a munkavédelmi és munkaügyi feladatai ellátásához, az általa kezelt adatok nyilvántartásához szükséges egységes informatikai rendszert
- a főigazgató-helyettes ellátja a rendkívüli állapot idején szükséges munkaerő meghagyásával kapcsolatosan a hatáskörébe utalt feladatokat

A munkavédelmi és munkaügyi igazgatóság munkaügyi állami irányítási feladatai

- a munkaügyi hatósági ellenőrzéssel kapcsolatos állami irányítási feladatok ellátása
- az Európai Unió tagállamainak munkaügyi feladatokat ellátó hatóságaival való együttműködés
- a posting szabályok megtartásának ellenőrzése céljából tartott vizsgálatok tapasztalatairól beszámoló készítése
- a szakigazgatási szervek közreműködésével a munkaügyi előírások végrehajtásának elősegítését szolgáló tájékoztató, felvilágosító tevékenység ellátásában való részvétel

A munkavédelmi és munkaügyi igazgatóság munkavédelmi állami feladatai

- a munkavédelem nemzetgazdasági szintű irányításával kapcsolatos feladatok ellátása
- jogszabály előkészítési és jogszabály-alkotási felelősségébe tartozó jogi normák tervezeteinek előkészítése
- munkavédelmi vonatkozású EU irányelvek harmonizálása
- területi felügyelőségek szakmai irányítása, törvényességi, szakszerűségi és hatékonysági ellenőrzése, másodfokú hatósági jogkör gyakorlása
- a foglalkozási megbetegedésekkel, fokozott expozíciós esetekkel kapcsolatos adatok feldolgozása, a munkabaleseti információs rendszer működtetése
- az Mvt.-ben meghatározott munkavédelmi információs rendszer működtetése
- a munkavédelmi jellegű bírságok pályázati feladatainak ellátása
- bizottságok, testületek, tevékenységében való észvétel, különösen a szabványosítás, az akkreditálás, a nukleáris baleset-elhárítás, a kémiai biztonság és egyéni védőeszközök kijelölésével kapcsolatban
- EU – OSHA nemzeti fókuszpontja feladatainak ellátása
- a munkahigiénés és foglalkozás-egészségügyi szerv korábbi feladatainak ellátása

2012. évre szóló ellenőrzési irányelvek

A Nemzetgazdasági Közlönyben jelent meg (2012. évi 2. szám)

Munkaügy:

- a bejelentés és munkaszerződés nélküli foglalkoztatás visszaszorítása
- a munkabér mértékére, a munkabér védelmére, valamint a jogviszony megszűnésekor az igazolások kiadására, továbbá az elszámolás megtörténteire vonatkozó jogszabályi rendelkezések betartatása
- vagyonvédelem és feldolgozóipar fokozott ellenőrzése
- a feketefoglalkoztatással érintett munkáltatók legalább 80 %-a esetén utóellenőrzést kell tartani
- a szolgáltató közigazgatás elvének érvényesítése

2012. évre szóló ellenőrzési irányelvek

Munkavédelem:

- Megelőzést szolgáló tájékoztató, felvilágosító tevékenység
- Szabálytalanságok feltárása, az egységes, a fokozatos és arányos intézkedések
- Jogkövetés hiánya esetén teljes hatósági szigor
- Villamosság biztonsági szabályainak ellenőrzése (szabálytalanságok és munkabalesetek száma növekedett)
- A zajjal, rezgéssel, veszélyes anyagokkal, rákkeltő vagy mutagén anyagok expozíciójával járó tevékenységek és a kiemelt védelemre szoruló munkavállalók csoportjai foglalkoztatási körülményeinek ellenőrzése (alattomos, érzékszervileg nem érzékelhető veszélyek)
- Veszélyes foglalkoztatási ágazatok ellenőrzésére (építőipar, a mezőgazdaság, a feldolgozóipar, az egészségügy és a külszíni bányászat)
- Pszichoszociális kockázatok értékelése
- A munkavédelmi felelősség kijátszásának visszaszorítása

FELÜGYELETEK SZEREPE

- fokozott állami védelmet igénylő társadalmi viszonyok folyamatos ellenőrzése
- a jog a gyengébb fél védelmét speciális előírásokkal kívánja biztosítani
- jellemzően hivatalból tartott ellenőrzések



A hatóság szervezeti felépítése

Központi szerv:

- Nemzeti Munkaügyi Hivatal Munkavédelmi és Munkaügyi Igazgatóság
- Nemzetgazdasági Minisztérium irányítása alatt

Területi szervek:

- Megyei/Fővárosi Kormányhivatalok Munkavédelmi és Munkaügyi Szakigazgatási Szervei
- Közigazgatási és Igazságügyi Minisztérium irányítása alatt



Munkaügyi ellenőrzést végző szervek

A munkavédelmi és munkaügyi szakigazgatási szervek általános hatáskörű szervek (ahol jogszabály más szervet nem nevesít különös hatóságként, ott a szakigazgatási szervek járnak el)

Ágazati ellenőrző hatóságok:

- bányászat (bányakapitányságok)
- a Magyar Honvédségnél
- a rendvédelmi szerveknél
- a nemzetbiztonsági szolgálatoknál

a feladatok ellátására önálló szervezet



A hatóság céljai



- Piaci esélyegyenlőség biztosítása
- A jogellenes foglalkoztatás, illetve munkavállalás visszaszorítása
- A korlátozott érdekérvényesítési képességgel rendelkező munkavállalók alkotmányos, garanciális jogainak védelme
- Az ellenőrzések visszatartó erejének növelése
- A foglalkoztatási kultúra javítása



A hatóság céljai



- A foglalkoztatás biztonságának elősegítése
- Az egészséges, higiénés környezet és emberbarát munkahelyek megteremtése
- Az ergonomikus, biztonságos munkaeszközök, gépek, minőségi egyéni védőeszközök használatának ösztönzése
- Munkabalesetek és munkahelyi megbetegedések megelőzése



A hatósági ellenőrzés jogi háttere

- **323/2011. (XII. 28.) Korm. rendelet**
 - (hatáskör és illetékesség)
 - **2004. évi CXL. törvény (Ket.)**
 - (általános eljárási szabályok)
 - **1996. évi LXXV. törvény (Met.)**
 - (speciális eljárási szabályok)
- **1992. évi XXII. törvény (Mt.) + Kjt., Kttv. stb)**
 - (anyag jogi szabályok)
 - **1993. évi XCIII. törvény (Mvt.)**

Hatósági nyilvántartás

Met. 8/C. § (1) A munkaügyi hatóság a foglalkoztatók munkaügyi kapcsolatai rendezettségével kapcsolatos adatoknak más szervek eljárásában történő felhasználása céljából hatósági nyilvántartást vezet, mely tartalmazza azoknak a foglalkoztatóknak az adatait, amelyekre vonatkozóan a munkaügyi ellenőrzés során a hatóság jogerős és végrehajtható határozata, illetőleg - a határozat bírósági felülvizsgálata esetén - jogerős bírósági határozat jogsértést állapított meg.

2011. évi CXCV. törvény az államháztartásról

50. § (1) bekezdésének a) pontja szerint

Költségvetési támogatás abban az esetben biztosítható, ha a támogatási igény benyújtója megfelel a rendezett munkaügyi kapcsolatok követelményeinek.



Közbeszerzések

A közbeszerzésekről szóló 2011. évi CVIII. törvény 56. § (1) bekezdése szerint az eljárásban nem lehet ajánlattevő, részvételre jelentkező, alvállalkozó, és nem vehet részt az alkalmasság igazolásában olyan gazdasági szereplő, aki

- ga) a munkaviszony létesítésével összefüggő bejelentési kötelezettség elmulasztásával összefüggésben két évnél nem régebben jogerőre emelkedett közigazgatási, vagy annak felülvizsgálata esetén bírósági határozatban megállapított és munkaügyi bírsággal [...] sújtott jogszabálysértést követett el, vagy
- gb) külföldi Magyarországon engedélyhez kötött foglalkoztatása esetén az engedély megkérésére vonatkozó munkáltatói kötelezettség elmulasztásával összefüggésben két évnél nem régebben jogerőre emelkedett közigazgatási vagy annak felülvizsgálata esetén bírósági határozatban megállapított és a központi költségvetésbe történő befizetésre kötelezéssel [...] sújtott jogszabálysértést követett el.

Rendezett munkaügyi kapcsolatok

Nem nyújtható támogatás, ha a támogatás igénylőjével szemben

- a foglalkoztatásra irányuló jogviszony létesítésével összefüggő **bejelentési kötelezettség elmulasztása,**
- a **harmadik országbeli állampolgár** munkavállalási engedély, illetve EU Kék Kártya, vagy a harmadik országbeli állampolgárok beutazásáról és tartózkodásáról szóló 2007. évi II. törvény szerinti, keresőtevékenység folytatására jogosító **engedély nélkül történő foglalkoztatása**

Rendezett munkaügyi kapcsolatok

Nem nyújtható támogatás, ha a támogatás igénylőjével szemben

- a munkavállalói jogalanyisággal kapcsolatos **életkori feltételekre** (ideértve a gyermekmunka tilalmát is) vonatkozó rendelkezések megsértése,
- jogszabályban, kollektív szerződésben vagy a miniszter által az ágazatra, alágazatra kiterjesztett kollektív szerződésben megállapított **munkabér mértékére és a kifizetés határidejére** vonatkozó rendelkezések megsértése,
- a **munkaerő-kölcsönzésre vonatkozó nyilvántartásba vétellel** kapcsolatos szabályainak megsértése

miatt a hatáskörében eljáró illetékes hatóság, vagy bíróság a támogatás igénylésének időpontját megelőző **két éven belül** jogerőre emelkedett és végrehajthatóvá vált közigazgatási határozattal, illetőleg jogerős bírósági határozattal az 5. §-ban meghatározott hátrányos jogkövetkezményt alkalmazott.

Bérkompenzáció hiányát megállapító határozatok

Az alacsony keresetű munkavállalók bérének emelését ösztönző egyes törvények módosításáról szóló 2011. évi XCIX. törvény 6. § (1) bekezdése szerint azon munkáltató számára, aki a **bruttó 300 000 forint alatti munkabérek nettó értékének megőrzéséhez szükséges munkabéremelést nem teljesíti**, a jogsértést megállapító határozat **jogerőre emelkedésétől számított két évig nem állapítható meg** az államháztartásról szóló 2011. évi CXCV. törvény 2. § (1) bekezdés n) pontja szerinti **költségvetési támogatás**.

Fenti jogkövetkezmény **nem alkalmazható**, ha a megállapító határozattal érintett munkáltató a támogatást nyújtó szerv részére igazolja, hogy az [...] érintett munkavállalók kétharmada vonatkozásában a munkabéremelést - a munkaügyi ellenőrzés megkezdésének napjára **visszamenőleg – teljesítette**.



Nemzeti Munkaügyi Hivatal

Munkavédelmi és Munkaügyi Igazgatóság



Munkaügyi és Munkavédelmi jogsértést elkövetett munkáltatók. A menüpontok tartalmával kapcsolatban részletes információ a hatósági nyilvántartás tájékoztatójában található.

1. Közbeszerzés
2. Rendezett munkaügyi kapcsolatok
3. Munkavédelmi bírsághatározatok
4. Bérkompenzáció hiányát megállapító határozatok



Hatósági nyilvántartás munkavállalókról

Met. 8 § (4) bekezdése

A foglalkoztatás elősegítéséről és a munkanélküliek ellátásáról szóló 1991. évi IV. törvényben meghatározott álláskeresői ellátásokra, illetőleg a szociális igazgatásról és szociális ellátásokról szóló 1993. évi III. törvényben meghatározott aktív korúak ellátására való jogosultság fennállásának ellenőrzése céljából a munkaügyi hatóság hivatalból eljárva, havi rendszerességgel, elektronikusan adatot szolgáltat az állami foglalkoztatási szerv részére azokról a munkavállalókról, akik tekintetében a foglalkoztató részéről

► a) e törvény 3. §-a (1) bekezdésének a) pontja alapján a foglalkoztatásra irányuló jogviszony létesítéséhez szükséges jognyilatkozatok alakszerűségére vonatkozó rendelkezések [Munka Törvénykönyve 76. § (2) bekezdés] megsértését,

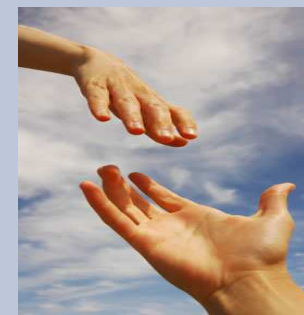
► b) e törvény 3. §-a (1) bekezdésének b) pontja alapján a munkaviszony létesítésével összefüggő bejelentési kötelezettség megsértését jogerős és végrehajtható közigazgatási határozattal megállapította.

Tájékoztatás és tanácsadás munkavédelem területén



1993. évi XCIII. törvény a munkavédelemről

- 81. § (1) A munkavédelemre vonatkozó szabályok megtartásának elősegítését, valamint ellenőrzését a munkavédelmi hatóság látja el.
- (3) A munkavédelmi hatóság tájékoztatással és tanácsadással segíti a munkáltatókat és munkavállalókat, a munkavédelmi képviselőket, továbbá az érdekképviselőket, hogy azok a munkavédelemmel kapcsolatos jogaikat gyakorolhassák, és kötelezettségeiket teljesíthessék.

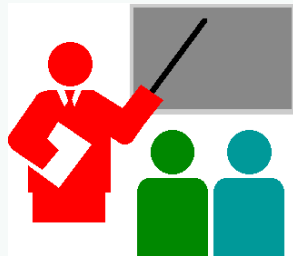


Tájékoztatás munkaügy területén

323/2011. (XII. 22.) Korm. Rendelet

15. § (5) bekezdés

A munkavédelmi és munkaügyi igazgatóság - a munkavédelmi és munkaügyi szakigazgatási szerv közreműködésével - részt vesz a munkaügyi előírások végrehajtásának elősegítését szolgáló tájékoztató, felvilágosító tevékenység ellátásában

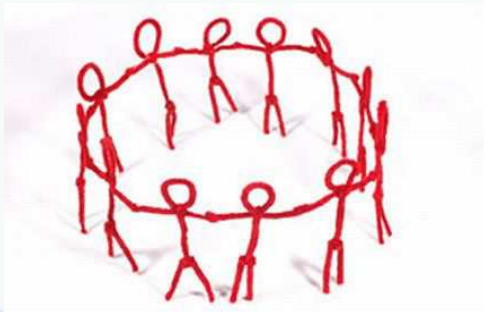


Partnerség



A szolgáltató közigazgatás érvényre juttatása

- szakmai fórumokon való részvétel
- jogszabály-módosításokkal kapcsolatos konzultáció,
- felügyelőségeken panasziroda működtetése
- hatósági bizonyítványok kiállítása
- prevenció (pl.: akcióellenőrzések előtti sajtótájékoztató)



A hatóság honlapja



- a jogszabályok változását a jogalkalmazást segítő módon bemutató tájékoztatási kötelezettségének az igazgatóság jelenleg is eleget tesz
- Gyakran Ismételt Kérdések (GYIK)
- a kiadványok elektronikus formában is letölthetők





Köszönöm a figyelmet!